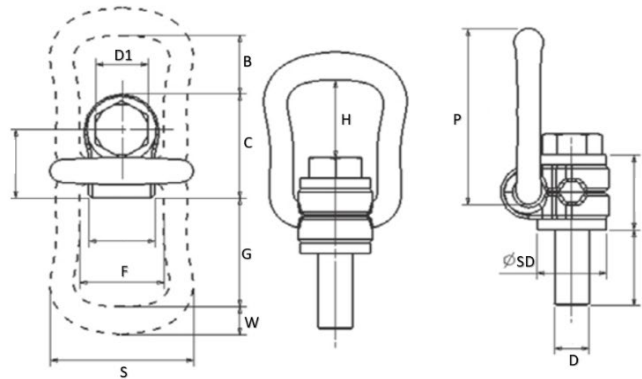


Datenblatt



Anschlagwirbel mit Spannbügel GK 10 (90°)



Material: Stahl lackiert
Güteklasse: 10
mit H-Stempel und DGUV Test
360° drehbar
ideal als 90° Anschlagpunkt unverlierbare und dauerhaft korrosionsgeschützte Schraube
Sicherheitsfaktor: 4

Beispielhaftes Modell

Maßangabe

Artikelnummer	Tragfähigkeit (kg)	DxL in mm	D1 (mm)	F (mm)	S (mm)	W (mm)	G (mm)	C (mm)	B (mm)	H (mm)	P (mm) ²	SD (mm)	Gewicht (kg)
AW060810	0.300	M 8x15	13	34	57	10	51	41	35	43	78	25	0,27
AW061010	0.630	M 10x15	17	34	57	10	51	41	35	42	78	25	0,29
AW061210	1.000	M 12x23	19	38	66	14	52	50	28	40	85	32	0,5
AW061610	1.500	M 16x24	24	38	66	14	52	50	28	38	85	32	0,51
AW062010	2.500	M 20x31	30	55	87	16	71	68	36	54	111	45	1,25
AW062410	4.000	M 24x37	36	55	87	16	71	68	36	51	111	45	1,3
AW062710	4.000	M 27x37	41	66	109	23	86	91	47	64	145	60	3,15
AW063010	5.000	M 30x45	46	66	109	23	86	91	47	62	145	60	3,25
AW063610	7.000	M 36x50	55	66	109	23	86	91	43	60	145	60	3,3
AWLB36	8.000	M 36x59	55	78	136	28	115	108	74	88	190	70	5,9

AW064310	15.000	M 42x61	65	97	169	36	151	131	97	121	242	85	11,2
AW064210	10.000	M 42x75	65	78	136	28	115	108	70	86	190	70	6,5
AW064810	20.000	M 48x71	75	97	169	36	151	131	93	117	242	95	11,6

Die Angaben können je Artikel leichte Abweichungen enthalten.

Klement Hydraulik

Ketten - Seile - Hydraulik

Allgemeine Hinweise zu Anschlagwirbel

Achtung! Änderung der Tragfähigkeit bei verschiedenen Temperaturen.

Temperatur	Reduzierung der Tragfähigkeit
unter -40°C	nicht zulässig
-40°C bis +200°C	keine
+200°C bis 300°C	-10%
+300°C bis 400°C	-25%
über +400°C	nicht zulässig

Achtung! Änderung der Tragfähigkeit bei asymmetrischer Belastung und bei Kantenbelastung. **(Belastungstabelle auf Anfrage erhältlich)**

(Eine asymmetrische Belastung liegt bei unterschiedlichen Neigungswinkel bzw. Belastungen der Stränge vor.)

Achtung! Nicht für Dauerdrehbewegung unter Last geeignet

Achtung! Bei Verwendung von Kontermuttern: nur rissgeprüfte Muttern der Güte 10.9 verwenden

Sondergewinde und Sonderschaftlängen sind auf Anfrage teilweise möglich